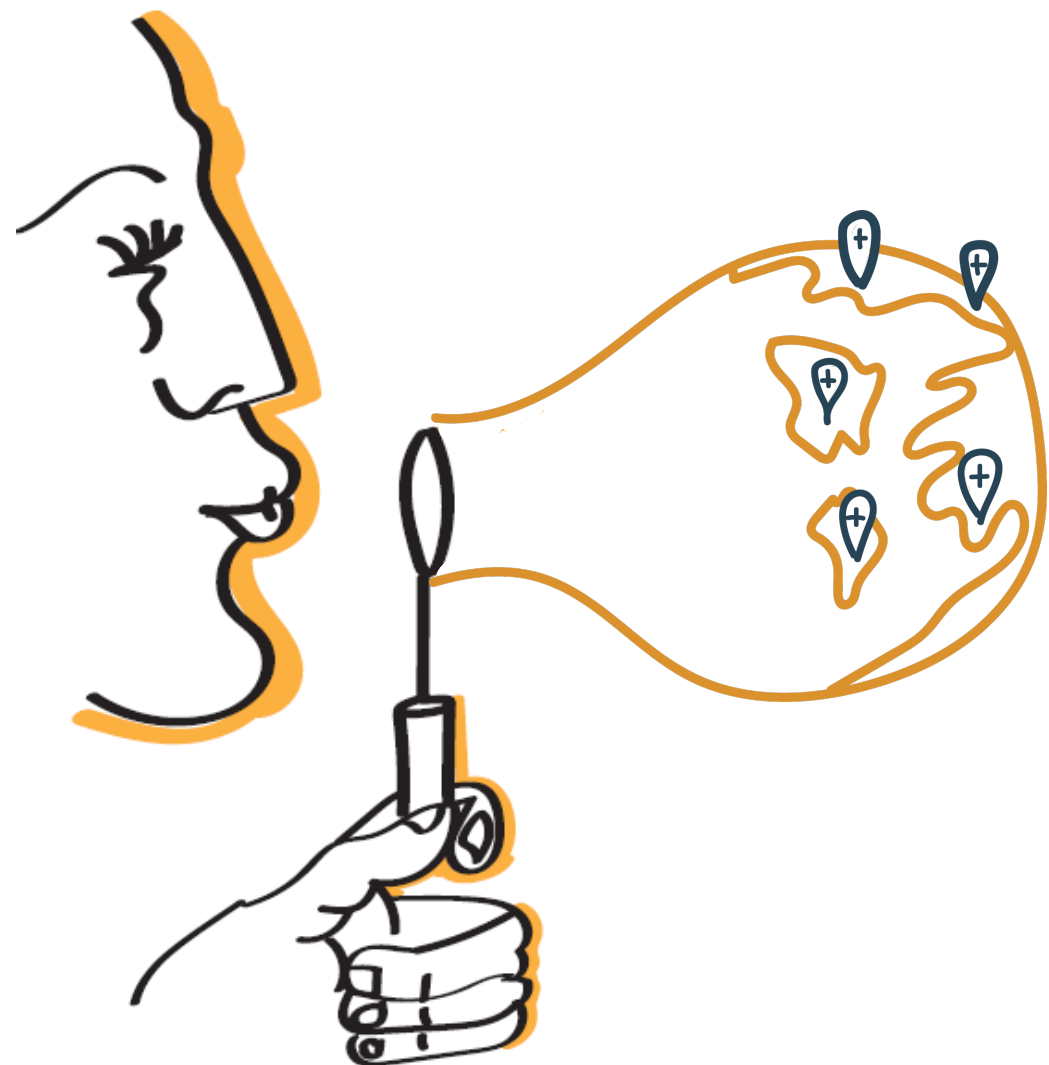




CHHO+

Chief Happiness Officer



Vogliamo un Chief Happiness Officer  
in ogni organizzazione del nostro Paese

affinché la cultura della felicità e della positività  
diventi una priorità strategica per il benessere  
e la sostenibilità delle persone e dell'azienda.

Il Chief Happiness Officer  
è il professionista che rende possibile tutto questo.

E' il nostro moltiplicatore di impatto.

Più Chief Happiness Officer  
competenti,  
coinvolti  
e coerenti  
avremo nelle aziende  
più il nostro proposito sarà onorato.

Ven Dani

Veruscka Gennari e Daniela di Ciaccio  
Founders di 2BHAPPY CULTURE COMPANY

# INDICE

IL  
FRAMEWORK  
DELLA  
DIDATTICA  
AUMENTATA

Pag. 4 - 9

SINTESI E  
RITMO DEL  
PERCORSO

Pag. 10 - 13

CONTENUTI

Pag. 14 - 32

VALORE  
ECONOMICO

Pag. 36 - 37

EFFICACIA

Pag. 38 - 41



## Il **framework** della didattica aumentata™

Abbiamo disegnato questo percorso in ogni singolo dettaglio, riprogettando l'esperienza di apprendimento, scomponendola e ricomponendola in un sistema sinergico e rafforzante.

Il framework della Didattica Aumentata applicato al CHO è frutto di una contaminazione che pesca quelli che per noi sono gli elementi più significativi dalla **Scienza della formazione**, dalle **Neuroscienze**, dall'**Agile**, dalla **Lean**, dalla **Digital Transformation**, per arrivare ad offrire una Learning Experience efficace, snella, customizzata, ricca, aumentata dalla tecnologia.

Una progettazione intenzionale che si concretizza in un ricco e variegato Play Book didattico in cui si intrecciano intenzionalmente attività di studio libero individuali e relazionali collaborative.



Saverio Cuoghi  
Learning Designer



Didattica Aumentata  
by Saverio Cuoghi

# DUE GRANDI MOMENTI PER APPRENDERE

## MOMENTI SINCRONI DI STUDIO IN GRUPPO

Coprono il **30%** dei contenuti.

Sono **SCHEDULATI** e fruibili su zoom oppure al telefono (nel caso del buddy system).  
Nel **calendar** di classroom e nel **planning** trovi già evidenziati tutti i giorni e gli orari da inserire in agenda.

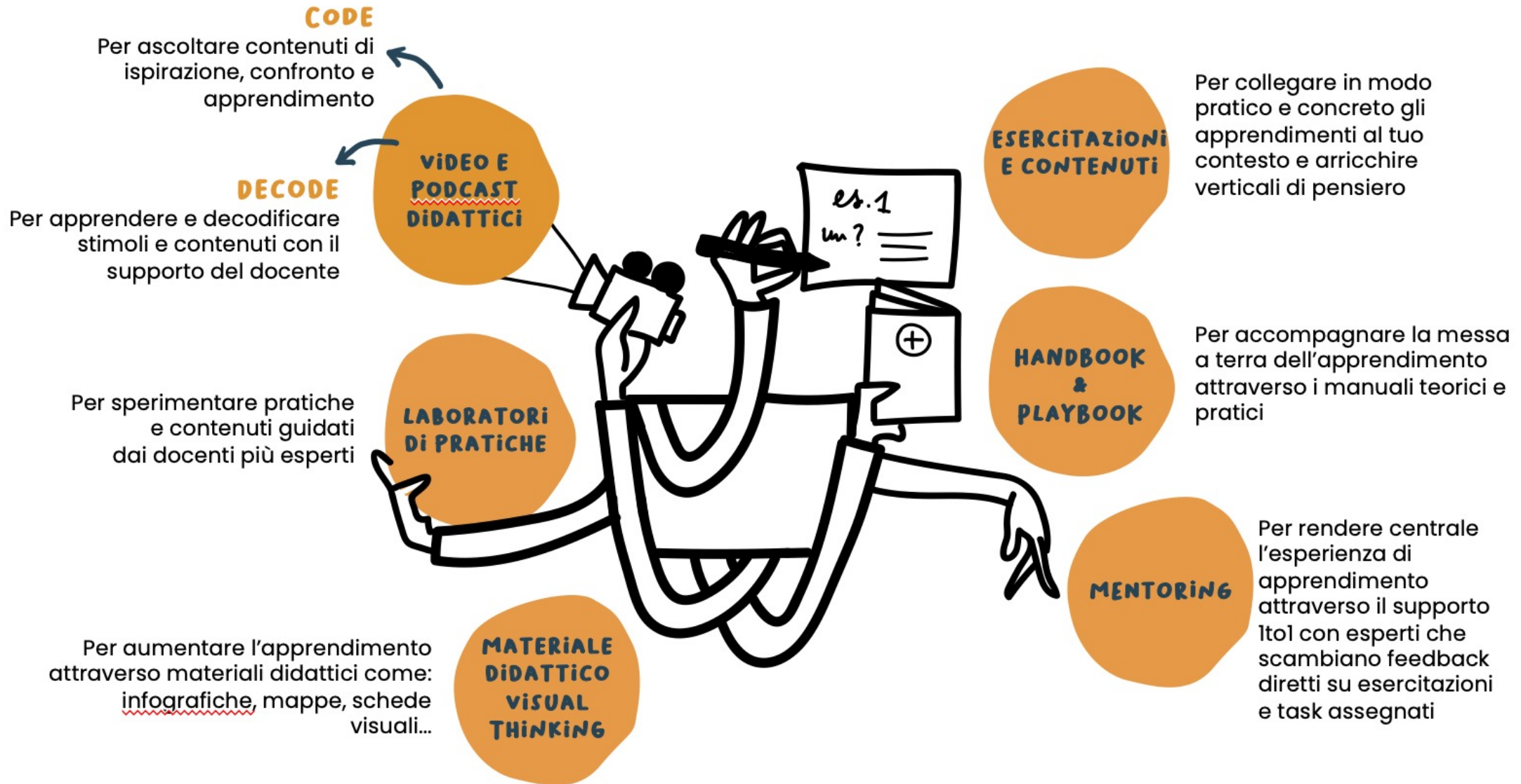
## MOMENTI ASINCRONI DI STUDIO INDIVIDUALE

Coprono il **70%** dei contenuti.

Sono **LIBERI** e fruibili in qualsiasi momento all'interno della piattaforma, quindi potrai organizzare il tuo studio come e quando vorrai.  
Ogni domenica pubblichiamo il modulo della settimana.



# OGGETTI DIDATTICI | STUDIO INDIVIDUALE



# OGGETTI DIDATTICI | STUDIO DI GRUPPO

Per conoscere gli altri partecipanti, confrontarsi sull'apprendimento e le esperienze personali

**BUDDY SYSTEM**



**STAND UP MEETING**

Per verificare in modo agile e veloce possibili dubbi e mantenere il ritmo sull'apprendimento e l'ingaggio

**LABORATORI DI PRATICHE**



Quando l'interazione tra le voci e i volti aumenta l'apprendimento e consente di fruire di un contenuto pratico in modo più accurato



**ADVANCED CLASS**

Per incontrare gli esperti, fare domande, confrontarsi e rafforzare l'apprendimento



# OGGETTI DIDATTICI | MATERIALI MULTISENSORIALI

Oggetti didattici multisensoriali e integrati tra loro.  
Ogni dettaglio è studiato per rendere fluida, efficace e anche divertente la tua learning experience.

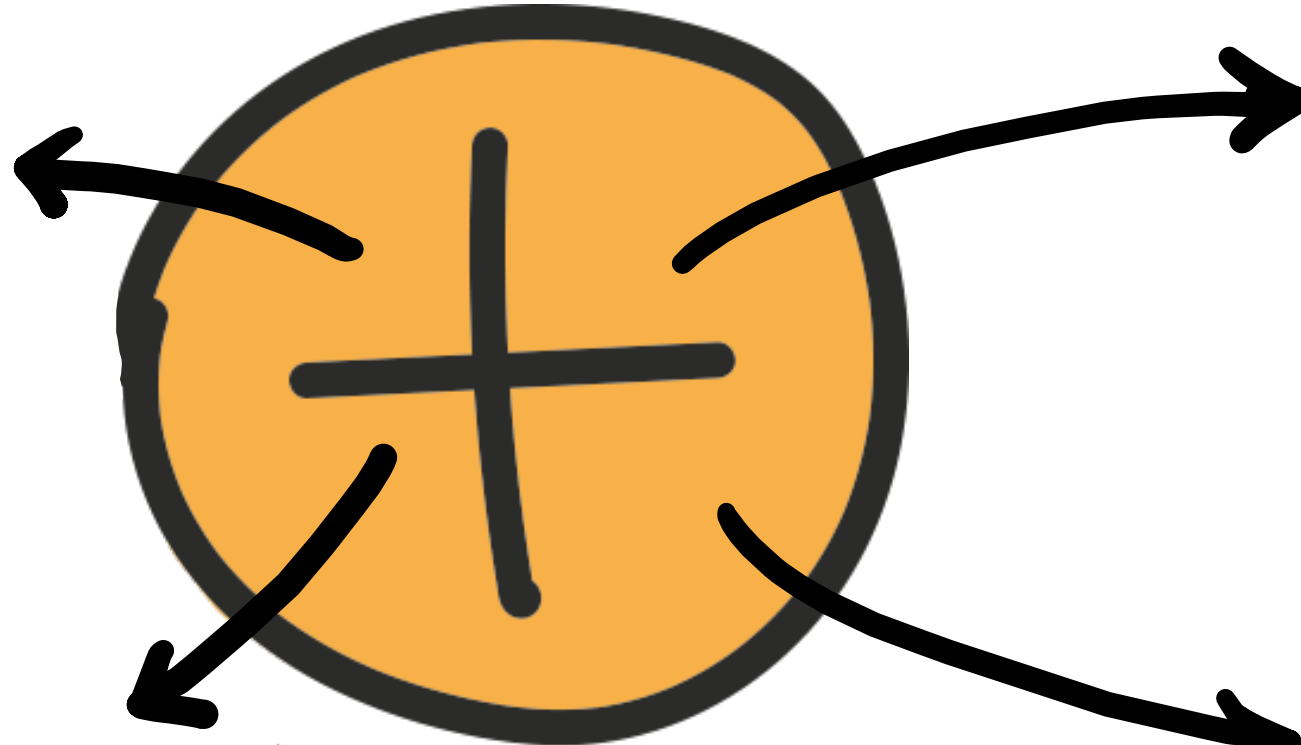




## **Sintesi e ritmo del percorso**

# FOCUS | IL MODELLO CULTURALE DELL'ORG +

**D1**  
  
CULTURAL  
TRANSFORMATION



**D2**  
  
POSITIVE  
LEADERSHIP

**D3**  
  
POSITIVE  
ORGANIZATION

**D4**  
  
CORPORATE  
HAPPINESS

# SVILUPPO | LE 8 COMPETENZE DEL CHO



**CULTURAL  
TRANSFORMATION**



**ORGANIZATIONAL  
EPIGENETICS**



**EVOLUTIONARY  
CULTURAL CHANGE**



**SELF ENERGY  
MANAGEMENT**



**POSITIVE  
LEADERSHIP  
DEVELOPMENT**



**POSITIVE  
LEADERSHIP**



**POSITIVE  
ORGANIZATION**



**POSITIVE FUTURE  
PLANNING**



**POSITIVE  
PRACTICES**



**POSITIVE  
ORGANIZATIONAL  
MANAGEMENT**

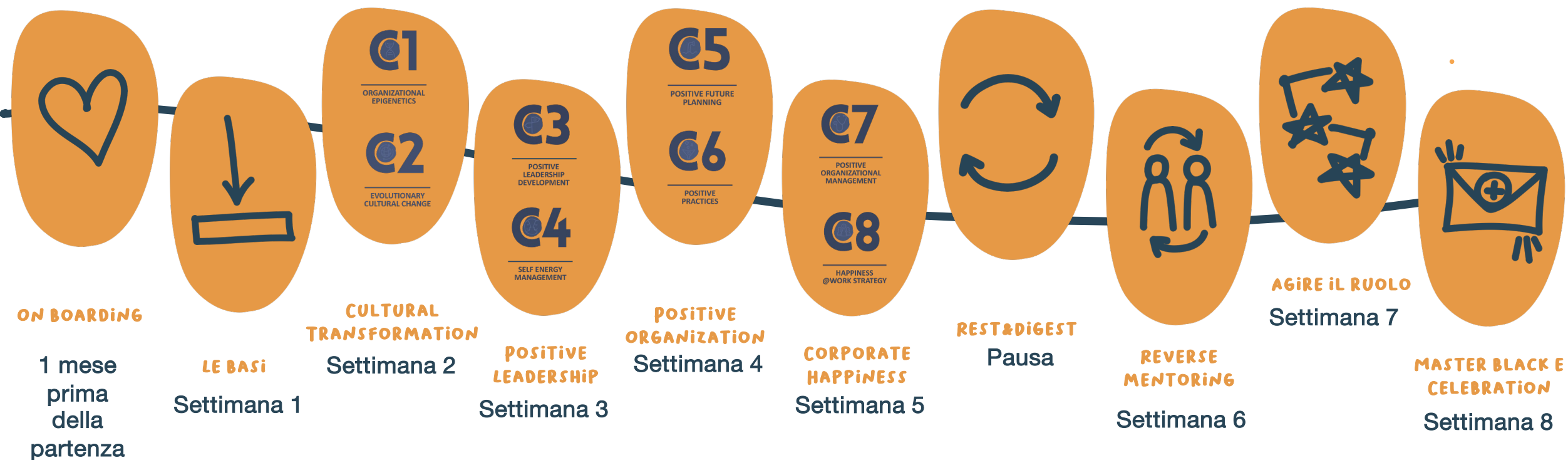


**HAPPINESS  
@WORK STRATEGY**



**CORPORATE  
HAPPINESS**

# CERTIFICAZIONE | IL PERCORSO DI APPRENDIMENTO





## **I CONTENUTI DELLE SETTIMANE**



## LIBRO

### AD ISCRIZIONE EFFETTUATA

Ti invieremo il testo «La scienza delle Organizzazioni Positive» propedeutico al percorso.



## SURVEY

### - 4 SETTIMANE DAL GO LIVE

Invio della survey *On Boarding*, per tracciare la prossemica di ciascun partecipante verso i contenuti didattici.

**- 3 SETTIMANE DAL GO LIVE** Invio del kit con i materiali didattici originali e interattivi creati con una metodologia di Visual Thinking e informazioni essenziali da utilizzare durante il percorso di apprendimento.



## WELCOME KIT

### - 2 SETTIMANE DAL GO LIVE

Condividiamo contenuti didattici e strumenti utili a definire un set point e linguaggi comuni.



## SMART LEARNING TOOLS



LE BASI

PRIMA SETTIMANA 15-25 OTTOBRE

 **MOMENTI ZOOM** | TOT 270 MINUTI  
 **MOMENTI INDIVIDUALI**



60 LIVE



18.00 - 19.00



PUBBLICHIAMO  
i CONTENUTI  
DELLA  
SETTIMANA



STAND UP  
MEETING



18.00 - 19.00



ADV CLASS



9.00 - 11.30



PUBBLICHIAMO  
i CONTENUTI  
DELLA  
SETTIMANA



STUDIO INDIVIDUALE | MENTORING | BUDDY SYSTEM





LE BASI

PRIMA SETTIMANA 15-25 OTTOBRE



# CONTENUTI DIDATTICI



## SCIENZA DELLA FELICITA'

La felicità non è solo un'emozione ma una competenza e come tale può essere allenata, misurata, costruita. I suoi pilastri guidano le **Organizzazioni Positive** nella definizione di processi, scelte e comportamenti. Quali informazioni deve avere a disposizione un CHO per guidare il cambiamento culturale delle organizzazioni?



## ORGANIZZAZIONI POSITIVE

Come si definisce un'organizzazione positiva?

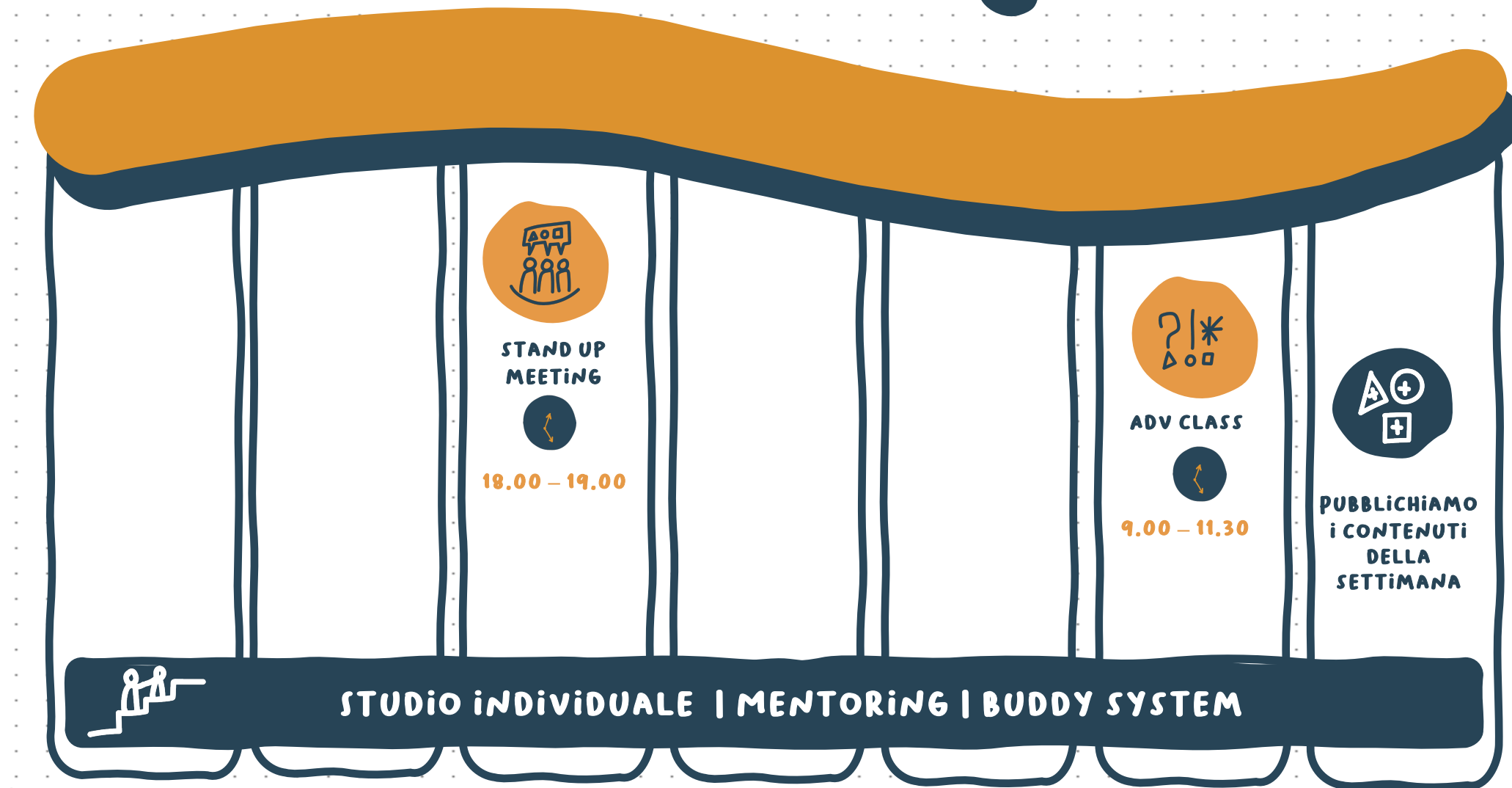
Quali sono le dimensioni che presidia e grazie alle quali riesce a generare sostenibilità e benessere per le persone, profitti per l'azienda e lavorare per il bene comune?



LEVEL 2

SECONDA SETTIMANA 26 OTTOBRE – 1 NOVEMBRE

-  **MOMENTI ZOOM | TOT 170 MINUTI**
-  **MOMENTI INDIVIDUALI**





# CONTENUTI DIDATTICI



## PRIMA DIMENSIONE ORG +

Il CHO promuove una cultura organizzativa guidata da un proposito ancorato a finalità collettive e capace di generare un impatto sociale, ecologico e di promozione del bene comune.

## CULTURAL TRANSFORMATION



ORGANIZATIONAL  
EPIGENETICS

### PRIMA COMPETENZA DEL CHO

**DEFINIZIONE.** La capacità di intercettare i principali modelli culturali dell'organizzazione e scegliere quali incentivare e quali disattivare in coerenza con la strategia sulla scienza della felicità.

**CRITERIO.** Il partecipante ha dimostrato di saper intercettare i principali modelli culturali.



EVOLUTIONARY  
CULTURAL CHANGE

### PRIMA COMPETENZA DEL CHO

**DEFINIZIONE.** La capacità di definire una visione più grande dell'organizzazione, di tipo eco-sistemico e di implementare modelli di comportamento congruenti.

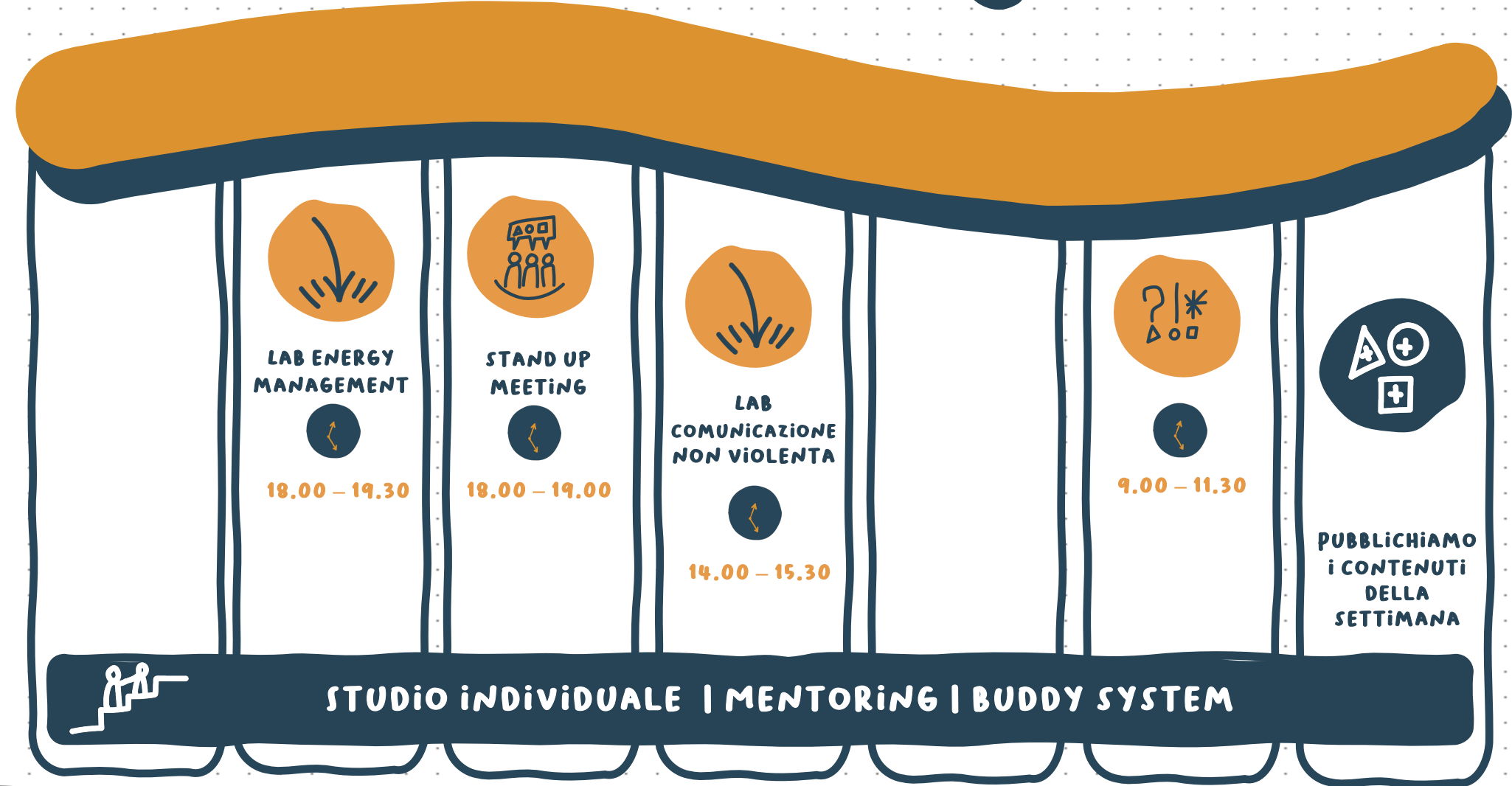
**CRITERIO.** Il partecipante ha dimostrato di saper definire una visione futura dell'organizzazione di tipo eco-sistemico.



LEVEL 3

TERZA SETTIMANA 02 - 08 NOVEMBRE

→ ● MOMENTI ZOOM | TOT 350 MINUTI  
→ ● MOMENTI INDIVIDUALI





# CONTENUTI DIDATTICI



## SECONDA DIMENSIONE ORG +

Il CHO sostiene e sviluppa leader consapevoli del proprio scopo, che vivono il ruolo come servizio agli altri e hanno una propria routine del benessere.

## POSITIVE LEADERSHIP



SELF ENERGY  
MANAGEMENT

### TERZA COMPETENZA DEL CHO

**DEFINIZIONE.** La capacità di coltivare le proprie energie e allenare la propria felicità come competenza attraverso la definizione di un proprio piano di azione orientato al benessere per poter ispirare ed essere un esempio coerente.

**CRITERIO.** Il partecipante ha dimostrato di saper lavorare sulle proprie energie mentali, emotive, fisiche e spirituali.



POSITIVE  
LEADERSHIP  
DEVELOPMENT

### QUARTA COMPETENZA DEL CHO

**DEFINIZIONE.** La capacità di definire, promuovere ed implementare un piano di sviluppo della Leadership Positiva diffusa a tutti i livelli dell'organizzazione.

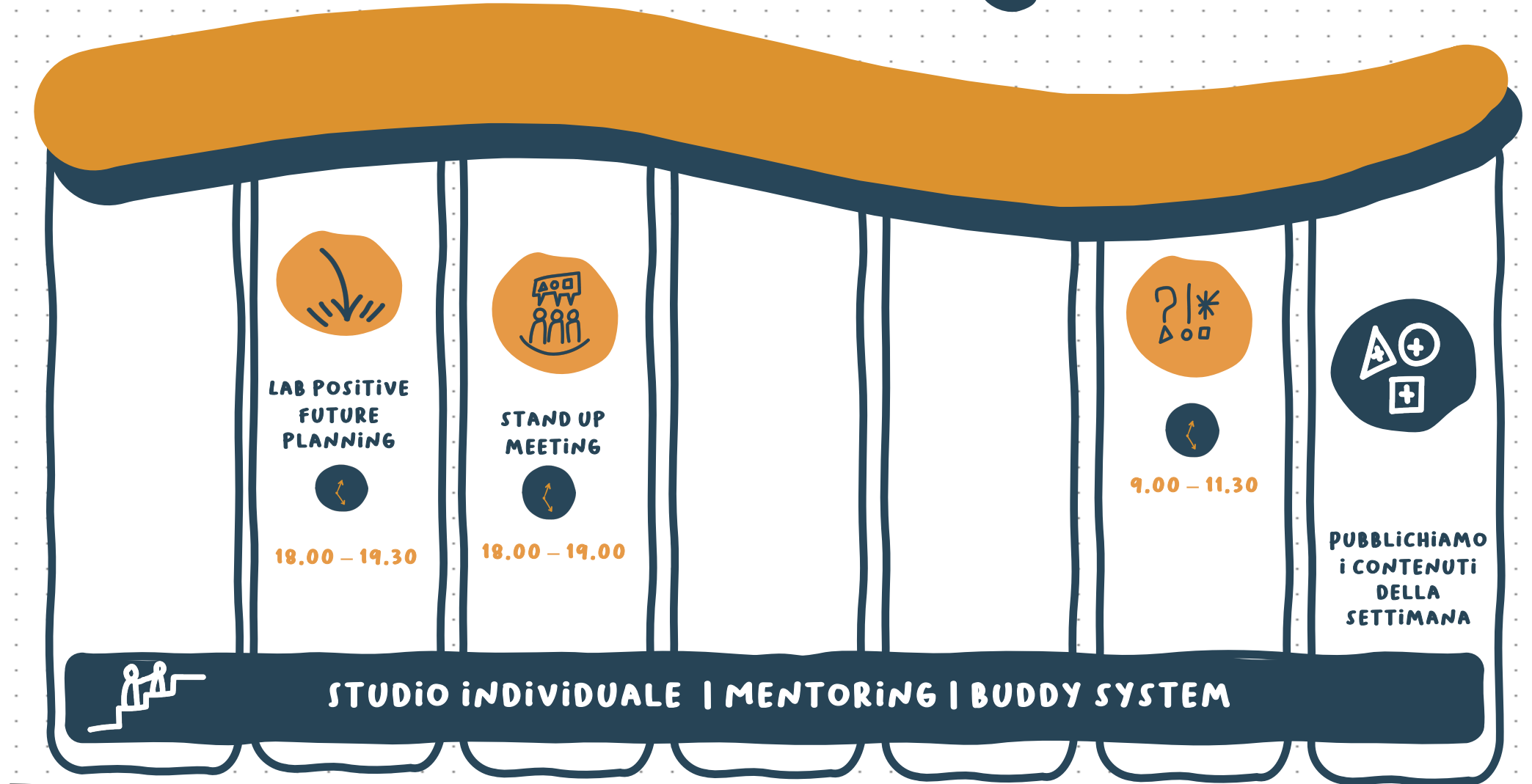
**CRITERIO.** Il partecipante ha dimostrato di saper definire un piano di sviluppo della Leadership Positiva all'interno della sua Organizzazione.



LEVEL 4

QUARTA SETTIMANA 9 -15 NOVEMBRE

 **MOMENTI ZOOM | TOT 260 MINUTI**  
 **MOMENTI INDIVIDUALI**





LEVEL 4

QUARTA SETTIMANA 9 - 15 NOVEMBRE



# CONTENUTI DIDATTICI



## TERZA DIMENSIONE ORG +

Il CHO disegna ed implementa strutture, processi e pratiche che generano benessere e felicità.

## POSITIVE ORGANIZATION



POSITIVE FUTURE PLANNING

### QUINTA COMPETENZA DEL CHO

**DEFINIZIONE.** La capacità di comprendere il nesso tra i principali trend e scenari futuri, gli impatti sul benessere delle persone e le politiche di gestione e sviluppo dell'organizzazione positiva.

**CRITERIO.** Il partecipante ha dimostrato di saper intercettare informazioni e analizzare possibili anticipazioni per rendere sostenibile il benessere delle persone e delle organizzazioni.



POSITIVE PRACTICES

### SESTA COMPETENZA DEL CHO

**DEFINIZIONE.** La capacità di selezionare ed implementare le pratiche e gli strumenti per generare benessere e positività verso i collaboratori, i clienti, i fornitori, gli investitori, gli stakeholders.

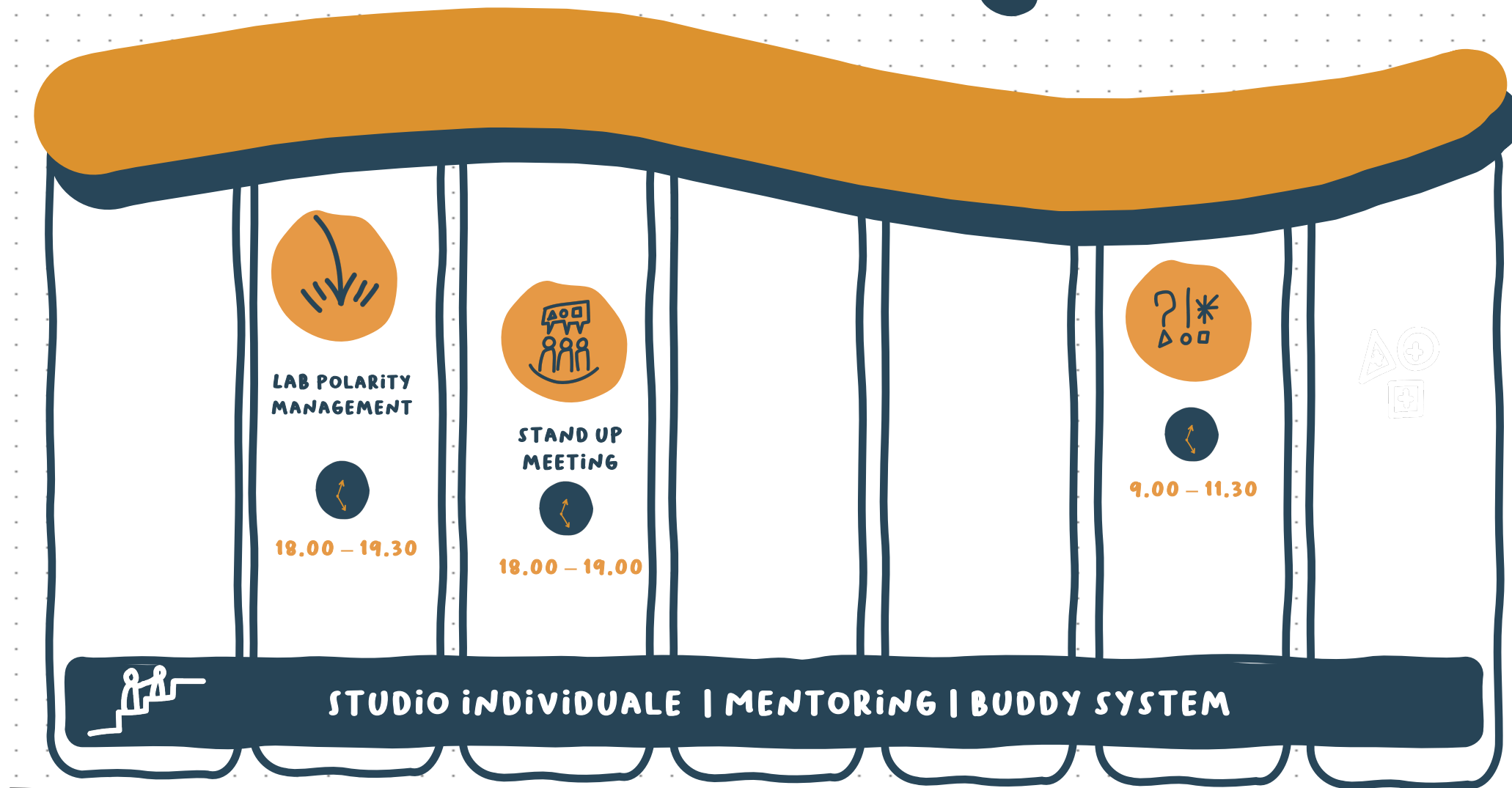
**CRITERIO.** Il partecipante ha frequentato i laboratori e ha dimostrato di saper selezionare ed implementare le pratiche e gli strumenti per generare benessere e positività nelle persone e nei gruppi.



LEVEL 5

QUINTA SETTIMANA 16 – 22 NOVEMBRE

→ ● MOMENTI ZOOM | TOT 260 MINUTI  
→ ● MOMENTI INDIVIDUALI







LEVEL 5

QUINTA SETTIMANA 16 – 22 NOVEMBRE



# CONTENUTI DIDATTICI



**QUARTA DIMENSIONE ORG +**  
Il CHO fa della felicità una strategia organizzativa coerente.

**CORPORATE  
HAPPINESS**



POSITIVE  
ORGANIZATIONAL  
MANAGEMENT

## SETTIMA COMPETENZA DEL CHO

**DEFINIZIONE.** La capacità di analizzare, ridefinire, misurare e monitorare i principali processi di gestione delle persone definiti dalla happiness @work strategy per generare fiducia, coinvolgimento, retention, felicità.

**CRITERIO.** Il partecipante ha dimostrato di saper analizzare, ridefinire, misurare e monitorare i principali processi di gestione delle persone.



HAPPINESS  
@WORK STRATEGY

## OTTAVA COMPETENZA DEL CHO

**DEFINIZIONE.** La capacità di definire un piano strategico per innestare la scienza della felicità nella cultura e nei processi organizzativi in grado di produrre risultati misurabili e positivi sul bottom line.

**CRITERIO.** Il partecipante ha dimostrato di saper definire un piano strategico per innestare la felicità nella cultura, nei comportamenti, nelle pratiche e nei processi organizzativi.



## REST & DIGEST

### LA SCIENZA CI DICE COME PRENDERSI CURA DI SÉ... E DEL PROPRIO APPRENDIMENTO!

La natura ci ha «plasmati» per funzionare bene quando a fronte di ogni sforzo, impegno, tensione (attività regolate dal nostro **sistema nervoso simpatico**) corrisponde un sano meccanismo di riposo, abbandono, interruzione di attività (attivazione del **sistema nervoso parasimpatico**).  
Accade tutti i giorni, quando andiamo a dormire (e lasciamo al nostro corpo lo spazio e il tempo per riposare e rigenerarsi) o quando dopo uno sforzo fisico ci fermiamo per recuperare.

**L'alternarsi di sforzo e recupero è la chiave della salute fisica e funziona anche per l'apprendimento.**

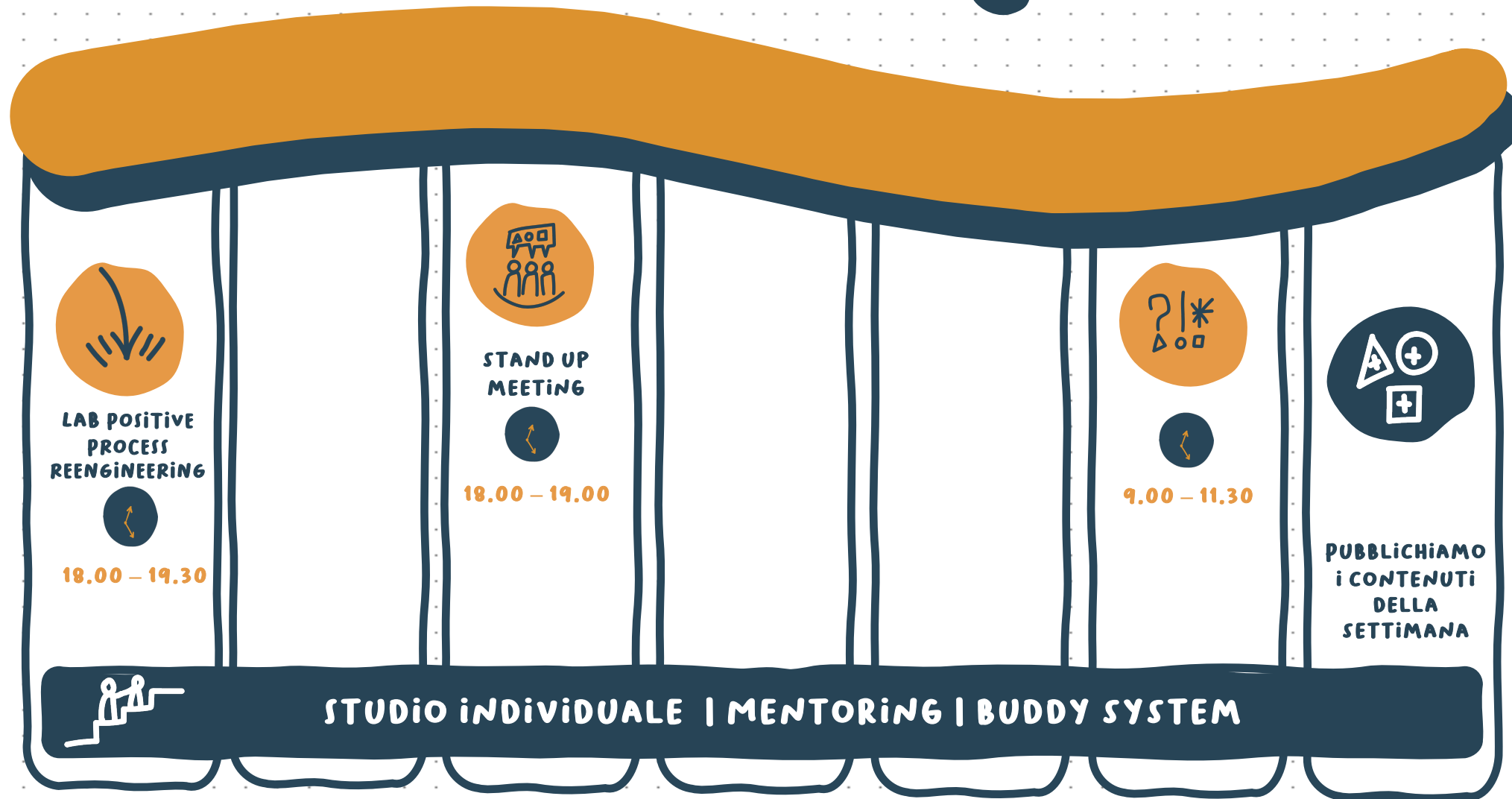
Arrivati a questo punto del percorso e dopo aver ricevuto tanti stimoli, abbiamo inserito questa settimana per consentirti di **assorbire quanto già appreso, ritornare – se c'è bisogno – su quanto lasciato indietro, ricaricare le energie** per prepararsi ad agire nel mondo il ruolo del CHO.



LEVEL 6

SESTA SETTIMANA 30 NOVEMBRE – 6 DICEMBRE

 **MOMENTI ZOOM | TOT 260 MINUTI**  
 **MOMENTI INDIVIDUALI**





LEVEL 6

SESTA SETTIMANA 30 NOVEMBRE – 6 DICEMBRE



## CONTENUTI DIDATTICI



### REVERSE MENTORING



### PEER LEARNING

Ogni partecipante al CHO è un professionista con un bagaglio di esperienze personali e professionali che messe insieme attraverso attività collaborative aumentano l'efficacia dell'apprendimento.



### REVERSE MENTORING

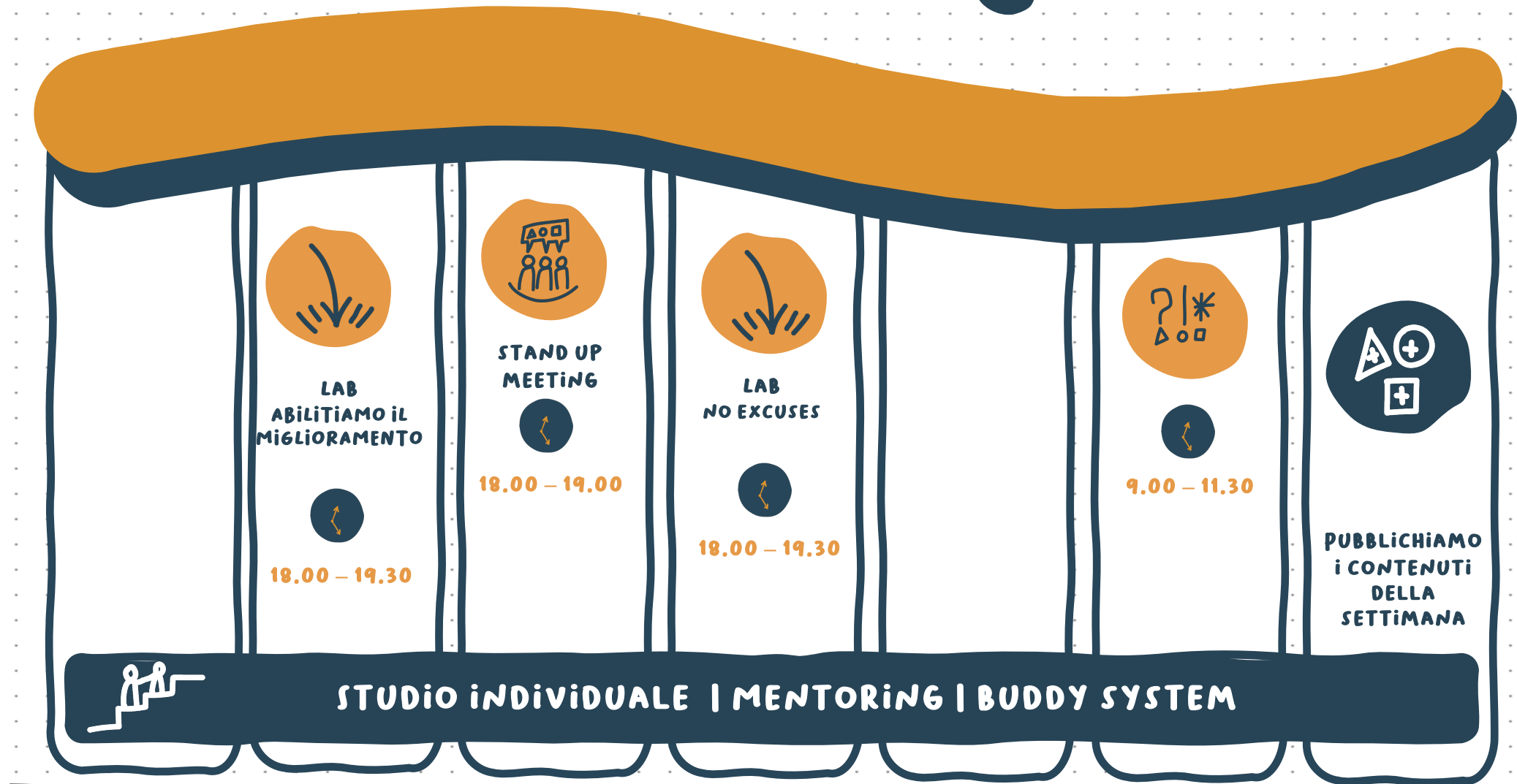
In questa settimana i partecipanti hanno l'opportunità di sperimentarsi come parti di una relazione reciprocamente valorizzante di mentorship per accelerare la messa a terra degli apprendimenti realizzati.



LEVEL 7

SETTIMANA SETTIMANA 07-13 DICEMBRE

 **MOMENTI ZOOM | TOT 350 MINUTI**  
 **MOMENTI INDIVIDUALI**





LEVEL 7

SETTIMANA SETTIMANA 07-13 DICEMBRE



# CONTENUTI DIDATTICI



**AGIRE  
IL RUOLO  
DEL CHO**



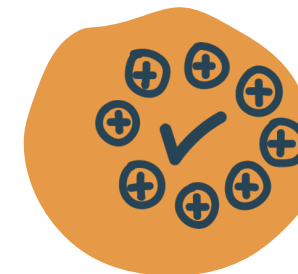
**ROUND TABLE**

Quali prototipi hanno realizzato e quali prospettive stanno maturando. Dalla loro esperienza partiremo poi per completare il percorso di certificazione.



**LABORATORIO  
NO EXCUSES**

Un ospite sempre diverso per confrontarsi con esperienze di ispirazione e coraggio.



**CERTIFICAZIONE**

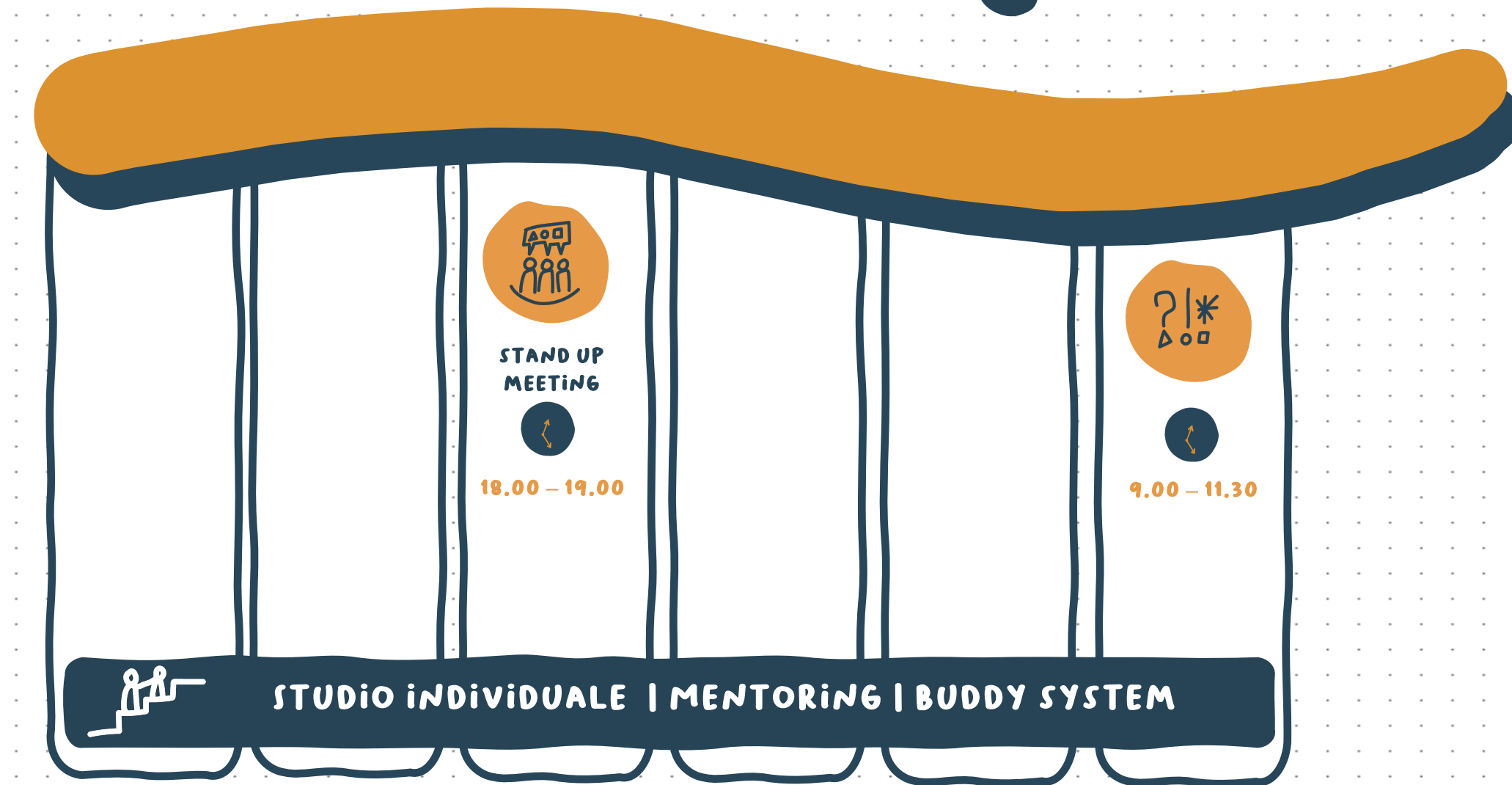
Condivisione e discussione del proprio percorso di studio e certificazione delle competenze.



LEVEL 8

OTTAVA SETTIMANA 14 – 20 DICEMBRE

-  **MOMENTI ZOOM | TOT 170 MINUTI**
-  **MOMENTI INDIVIDUALI**





LEVEL 8

OTTAVA SETTIMANA 14 – 20 DICEMBRE

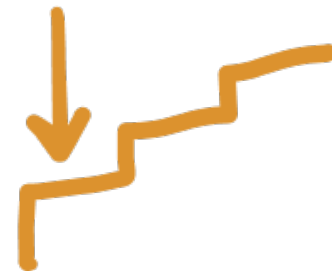


# CONTENUTI DIDATTICI



## MASTER BLACK E CELEBRAZIONE

Consegna del Master Black di  
certificazione e celebrazione finale con  
sorpresa!!!

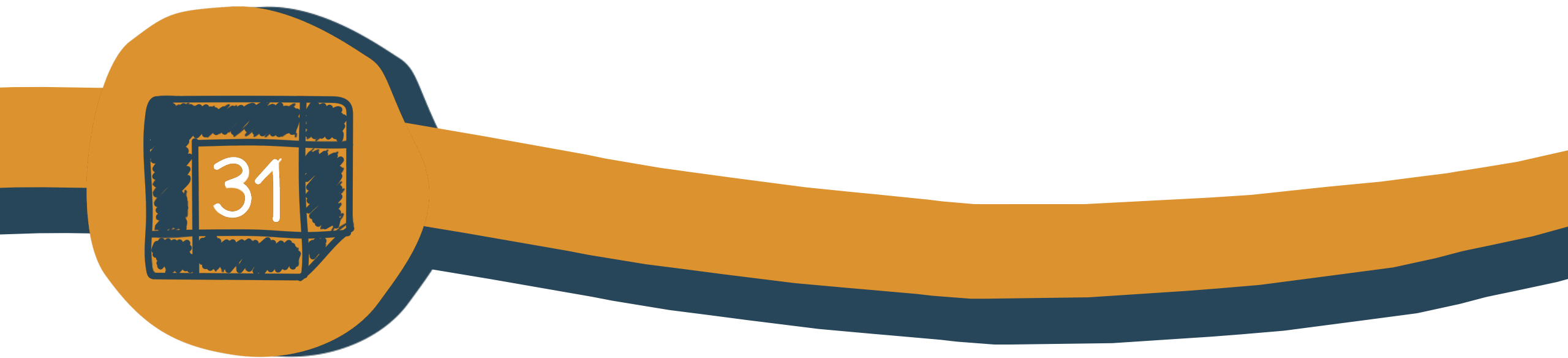


## PRIMO MIGLIO



## MANGROVIA

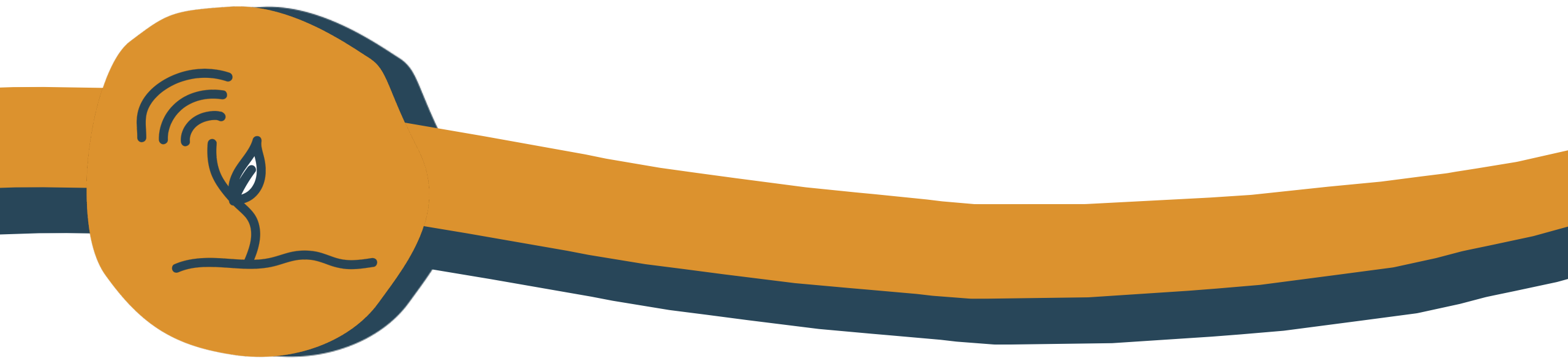




# Calendario



|   |            |           |       |       |
|---|------------|-----------|-------|-------|
| CHO13   00   Apertura Classroom                 | lun 15 set | Classroom | ----  | ----  |
| CHO13   00   GO LIVE                            | mer 15 ott | Zoom      | 18:00 | 19:00 |
| CHO13   01   Stand up meeting   zoom   30 min   | mer 22 ott | Zoom      | 18:00 | 19:00 |
| CHO13   01   ADVANCED CLASS                     | sab 25 ott | Zoom      | 9:00  | 11:30 |
| CHO13   02   Stand up meeting   zoom   30 min   | mer 29 ott | Zoom      | 18:00 | 19:00 |
| CHO13   02   ADVANCED CLASS                     | sab 1 nov  | Zoom      | 9:00  | 11:30 |
| CHO13   03   LAB ENERGY MANAGEMENT              | mar 4 nov  | Zoom      | 18:00 | 19:30 |
| CHO13   03   Stand up meeting   zoom   30 min   | mer 5 nov  | Zoom      | 18:00 | 19:00 |
| CHO13   03   LAB COMUNICAZIONE NON VIOLENTA     | gio 6 nov  | Zoom      | 14:00 | 15:30 |
| CHO13   03   ADVANCED CLASS                     | sab 8 nov  | Zoom      | 9:00  | 11:30 |
| CHO13   04   LAB POSITIVE FUTURE PLANNING       | mar 11 nov | Zoom      | 18:00 | 19:30 |
| CHO13   04   Stand up meeting   zoom   30 min   | mer 12 nov | Zoom      | 18:00 | 19:00 |
| CHO13   04   ADVANCED CLASS                     | sab 15 nov | Zoom      | 9:00  | 11:30 |
| CHO13   06   LAB POLARITY MANAGEMENT            | mar 18 nov | Zoom      | 18:00 | 19:30 |
| CHO13   05   Stand up meeting   zoom   30 min   | mer 19 nov | Zoom      | 18:00 | 19:00 |
| CHO13   05   ADVANCED CLASS                     | sab 22 nov | Zoom      | 9:00  | 11:30 |
| CHO13   05   LAB POSITIVE PROCESS REENGINEERING | lun 1 dic  | Zoom      | 18:00 | 19:45 |
| CHO13   06   Stand up meeting   zoom   30 min   | mer 3 dic  | Zoom      | 18:00 | 19:00 |
| CHO13   06   ADVANCED CLASS                     | sab 6 dic  | Zoom      | 9:00  | 11:30 |
| CHO13   07   LAB ABILITIAMO IL MIGLIORAMENTO    | mar 9 dic  | Zoom      | 18:00 | 19:45 |
| CHO13   07   Stand up meeting   zoom   30 min   | mer 10 dic | Zoom      | 18:00 | 19:00 |
| CHO13   07   LAB NO EXCUSES                     | gio 11 dic | Zoom      | 18:00 | 19:30 |
| CHO13   07   ADVANCED CLASS                     | sab 13 dic | Zoom      | 9:00  | 11:30 |
| CHO13   08   Stand up meeting   zoom   30 min   | mer 17 dic | Zoom      | 18:00 | 19:00 |
| CHO13   08   ADVANCED CLASS \ CLOSING           | sab 20 dic | Zoom      | 9:00  | 11:30 |



## **Valore economico**

# Il valore economico del percorso

3.750 € + iva

ON BOARDING

FORMAZIONE

3.750 € +  
iva

CERTIFICAZIONE

COMMUNITY

8 SETTIMANE + 1 MESE DI WARM UP

62 ORE DI APPRENDIMENTO

2 LIBRI DI TESTO

MENTORING 1 TO 1

10 LABORATORI

30 ORE DI RELAZIONE E SCAMBIO

MATERIALI DIDATTICI

27 RELATORI

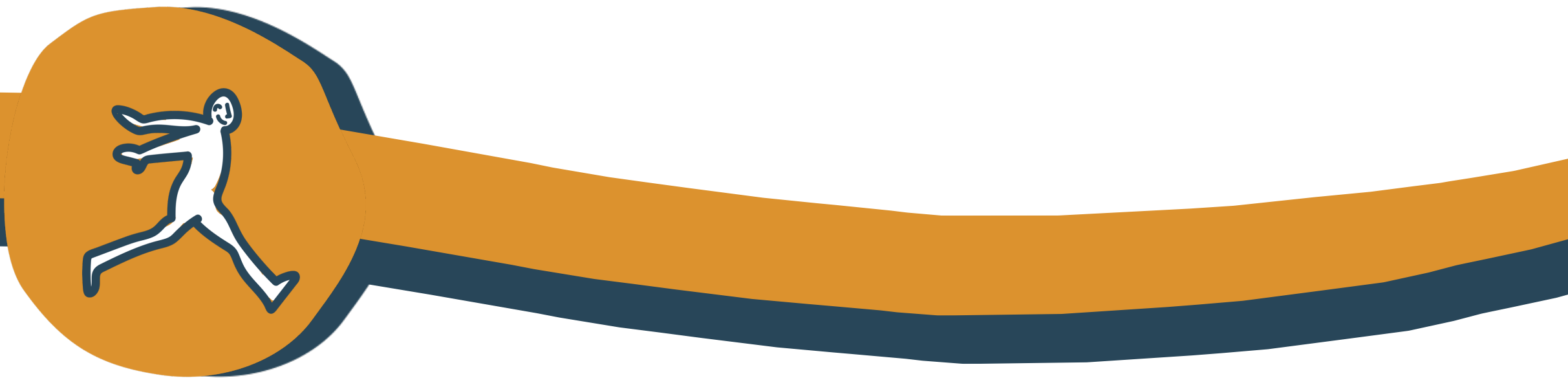
WELCOME KIT

ACCESSO COMMUNITY MANGROVIA

PROTOTIPI

CELEBRATION KIT

ACCESSO PIATTAFORMA My Open Badge



## Processo di iscrizione

## Il valore economico del percorso **3.750 € + iva**

|                     |  |
|---------------------|--|
| <b>€ 500 + iva</b>  | <b>ACCONTO A CONFERMA DELLA PROPRIA ISCRIZIONE</b><br>Le iscrizioni sono a numero chiuso, il versamento dell'acconto determina l'assegnazione dell'accesso al percorso. Raggiunto il numero di iscrizioni massimo ci sposteremo sulla futura edizione PRIMAVERA 2026 |
| <b>€ 1625 + iva</b> | <b>1 QUOTA   ENTRO 25 LUGLIO 2025</b>  |
| <b>€ 1625 + iva</b> | <b>2 QUOTA ENTRO 05 SETTEMBRE 2025</b>   |

Per avviare l'iter di iscrizione: [clicca qui](#)

## SE TI ISCRIVI COME «PRIVATO»

**RICEVI** la mail per completare l'iter di iscrizione

**RICEVI** la ricevuta

## SE TI ISCRIVI COME «P.IVA»

**RICEVI** la mail per completare l'iter di iscrizione

**RICEVI** la fattura

## SE TI ISCRIVE LA TUA AZIENDA

**RICEVI** la mail per completare l'iter di iscrizione

Nel form puoi segnalare esigenze specifiche come:

- Finanziamenti
- Modalità di pagamento che non prevedono acconti ma pagamenti in unica soluzione
- Accredito come fornitori

## DOPO AVER CONCLUSO IL PROCESSO AMMINISTRATIVO

- **COMPILA** il form di **WELCOME** che ti invieremo
- **LEGGI** il libro che ti invieremo
- **RICEVI** il **WELCOME KIT DIDATTICO** | a partire dal **08 SETTEMBRE**
- **INIZIA** l'onboarding | a partire dal **15 SETTEMBRE**



## **Efficacia del percorso**



**MARCELLO  
MARIANI**

**Sales Director**

Professionalità, attenzione,  
empatia verso il percorso  
personale di ognuno di noi.

Nuovi codici di lettura delle  
architetture organizzative. Futuri  
non solo possibili  
ma reali grazie ai contributi di  
manager positivi.

**PAOLA  
BARAVALLE**

**Marketing & Communication  
Senior Director**

## La voce di alcuni CHO

**VIRGINIA  
LAZZATI**

**Head of HR Department**

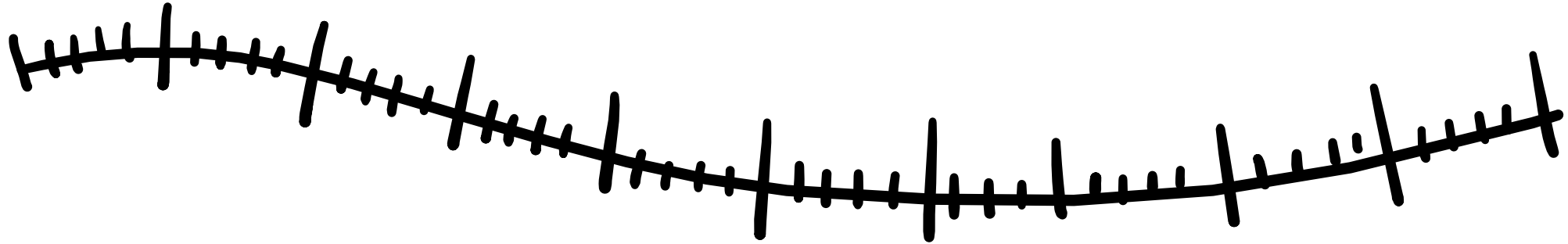
E' scientificamente provato:  
la felicità è una competenza  
e può essere allenata con  
strumenti pratici.

Non il solito master.  
Sistema intenso e ricco di  
contenuti. Piano didattico  
strutturato e adattabile alla più  
diverse realtà aziendali.

**SILVIA  
DALLAI**

**Employee  
Engagement Officer**

# Siamo abituate a misurare



**etica**

**metodologia**

**utilità dei contenuti**

**100 %  
soddisfazione**

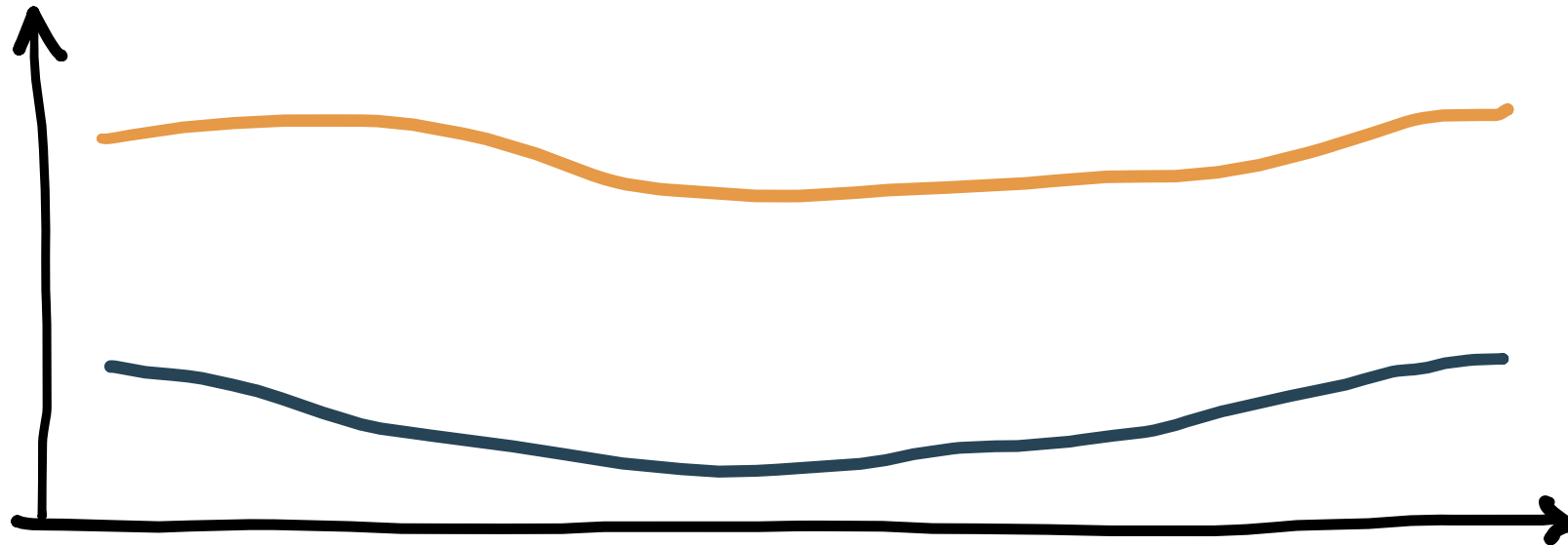
**capacità di trasformazione  
a livello personale**

# Incremento dell'apprendimento



Post CHO

Pre CHO



ORGANIZATIONAL  
EPIGENETICS



EVOLUTIONARY  
CULTURAL CHANGE



SELF ENERGY  
MANAGEMENT



POSITIVE  
LEADERSHIP  
DEVELOPMENT



POSITIVE FUTURE  
PLANNING



POSITIVE  
PRACTICES



POSITIVE  
ORGANIZATIONAL  
MANAGEMENT



HAPPINESS  
@WORK STRATEGY

A large, stylized logo for 'CHHO+' is centered on the page. The letters 'C', 'H', and 'H' are dark blue, while the 'O' is a large orange circle containing a dark blue plus sign. The logo is set against a background of a thick, horizontal brushstroke that transitions from orange to dark blue.

Chief Happiness Officer